

しょうがい 障害のある方の「自立」と「就職」  
かた じりつ  
しゅうしょく

ぜんりょく おうえん  
を全力で応援します。

しょうがい 障害があっても一般社会で大きくはばたいて欲しい。  
いっばんしゃかい おお  
おおもりじゅさんじょ 大森授産所はそう願って日々の支援を提供しています。  
ねが ひび しえん ていきょう  
けっか おお おおもりじゅさんじょ りようしゃ かた  
その結果、多くの大森授産所の利用者の方が  
しゅうしょく 就職を実現し、一般社会で活躍しています。  
いっばんしゃかい かつやく  
ねんかん しゅうろうしえん つう ちくせき のうほう  
17年間の就労支援を通じて蓄積したノウハウと  
せんもんきかん つよ ねっ とわ ーく てきせつ しえん ていきょう  
専門機関との強いネットワークで、適切な支援をご提供します。

Support for **E**mployment, **L**iving and **P**articipation  
しえん (支援) こよう (雇用) せいかつ (生活) しゃかいさんか (社会参加)

へいせい ねんど 平成21年度より新体系開始。しえん 支援がさらに充実しました。 じゅうじつ



しゃかいふくしほうじん おおもりふくしかい  
社会福祉法人 大森福社会

おおもりじゅさんじょ

大森授産所

しゅうろういこうしえんじぎょう しゅうろうけいぞくしえんじぎょう びーがた  
就労移行支援事業 / 就労継続支援事業 (B型)

〒463-0025 名古屋守山区元郷1丁目912番地 電話/FAX: 052-799-0020/052-799-0021

ホームページ: <http://www1.ocn.ne.jp/~omorij/>

電子メール: [selp-omori-1993@abeam.ocn.ne.jp](mailto:selp-omori-1993@abeam.ocn.ne.jp)



# 就職を目指す方へ ～就労移行支援～

就労移行支援では、2年以内に就職を実現し、職場で働き続けられるよう支援します。  
 就職するための準備訓練から、就職活動、就職後のフォローまで、  
 責任を持って丁寧にサポートします。

## 大森授産所には、「就職できる4つの理由」があります。

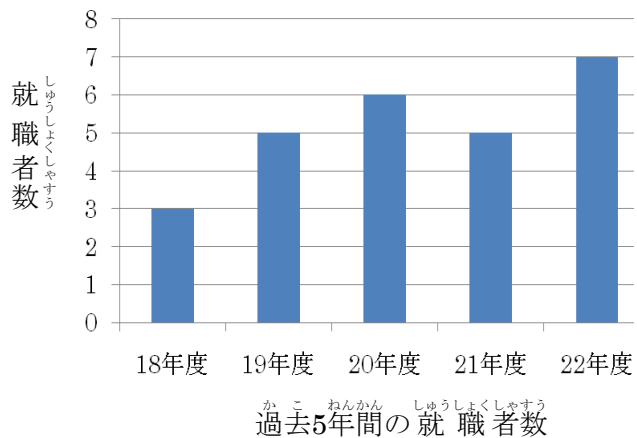
**就職に必要な技能を習得できます。**  
 就職に必要な「生活」・「対人」・「作業」に関する基本技能や、ビジネスマナー、面接対策といったより実践的な技能を習得できるようきめ細かく支援します。

**専門機関との強い連携を持っています。**  
 就労支援に関する豊富なノウハウを持つ①愛知障害者職業センター、②名古屋市障害者雇用支援センター、③障害者地域生活支援センター等と連携し、就労と生活の両面からバックアップします。

**幅広い実習先で就労体験できます。**  
 現在、名古屋市の協力も得ながら着実に実習先を拡大しています。実際の職場で実習を体験することによって、社会で働くということについて、より深く理解できるようになります。

**就職後はジョブコーチがサポートします。**  
 就職後は、当施設のジョブコーチが職場訪問等を実施し丁寧に支援します。就職前からジョブコーチと交流できるため、心理的にも安心して就職を目指し、就職後のサポートを受けられます。

## 就職実績を着実に積み重ねています。



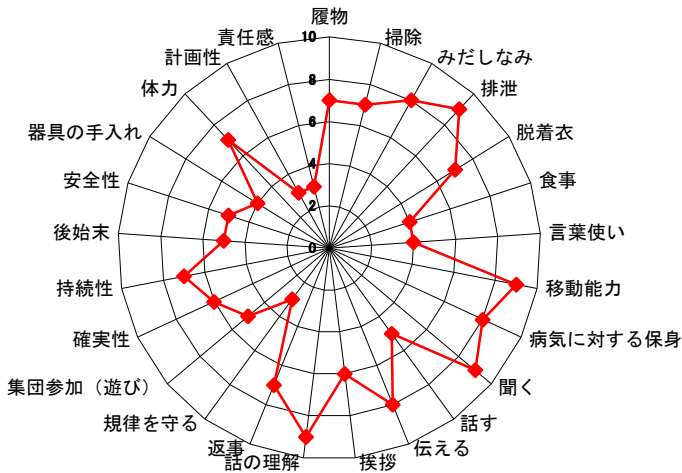
平成5年の開所以来、計52名の利用者が就職を実現し、社会で活躍しています。近年では、平成18年度から平成22年度の5年間で26名が就職されています。また、就職先は、民間企業、行政機関、独立行政法人、第三セクターと、年々幅広くなっています。

**過去就職者数52名**  
 (平成23年7月21日現在)



にっちゅうかつどう さが かつ かた しゅうろうけいぞくし えん びーがた  
**日中活動をお探しの方へ ～就労継続支援(B型)～**

しゅうろうけいぞくし えん びーがた  
**就労継続支援 (B型)** では、**軽作業**や**レクリエーション**等の活動を通じて、  
 しゃかいせいかつ きぎょう かん きほんぎのう いじ こうじょう きぼーと  
**社会生活と作業に関する基本技能の維持・向上をサポートします。**

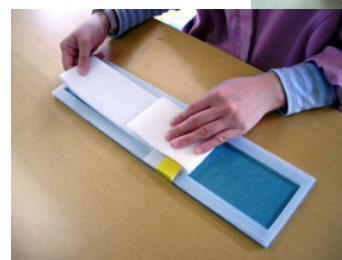


どくじ ちえつくりすと もら  
**独自のチェックリストを用いて、**  
 きほんてき せいかつりよく きぎょうりよく てあつ さぼーと  
**基本的な生活力と作業力を手厚くサポート。**

ほんじぎょう しせつどくじ ちえつくりすと もら  
 本事業では、施設独自のチェックリストを用いて、  
 きほんてきせいかつしゅうかん きほんてきせいかつりよく しゃかいきりつ  
 基本的生活習慣、基本的生活能力、社会規律、  
 きぎょうのうりよく かん について手厚い支援をご提供します。生活  
 しゅうかん を整えたい方や、早期に就職を目指すことが不  
 あん・こんなん かなた など がご利用いただけます。

ほじょぐ かいほつ むり だれ もが きぎょうかのう  
**補助具の開発で無理なく誰もが作業可能に。**  
 じしん がついたら しゅうしょく も。  
**自信がついたら就職も。**

しゅうがい そいど かんけい だれ もが むりなく じぎょう できる よう 補助  
 具を開発しています。作業に不安のある方も必ずできるように配  
 慮しますのでご安心下さい。  
 また、訓練を通じて就職に前向きになったら、就職を目指す  
 ことも可能です。その場合、①就労継続支援(B型)に在籍しな  
 がら就職活動をする、②就労移行支援に移り就職活動をする  
 の、3点を選択できます。



しゅくはくくんれん じりつ む だいいっ ぽ  
**宿泊訓練で自立に向けた第一歩を。**  
 かくしゅうどようび たの しゃかい り ー る しゅうどく じょちょう  
**隔週土曜日は、お楽しみと社会ルールの習得を助長します。**

ほうじんしりょう べつしせつ しゅくはくくんれん じぶん  
 法人所有の別施設にて、宿泊訓練をすることができます。自分  
 の力で起床、食事、入浴、洗濯等を行うことで、自立に向け  
 た一歩となることを期待できます。緊急時等にも宿泊施設をご  
 利用いただけます。また、隔週土曜日には、外出、調理等の各  
 種レクリエーションを行い、余暇活動の充実化や、金銭の使い  
 方・社会マナー等の理解を助長しています。  
**(宿泊訓練と土曜の活動は、就労移行支援の方もご利用可能です)**

しゃかいふくしほうじん おおもりふくしかい  
社会福祉法人 大森福社会

おおもりじゅさんじよ  
大森授産所



かいせつねんげつ  
開設年月

へいせい ねん がつ  
平成5年4月

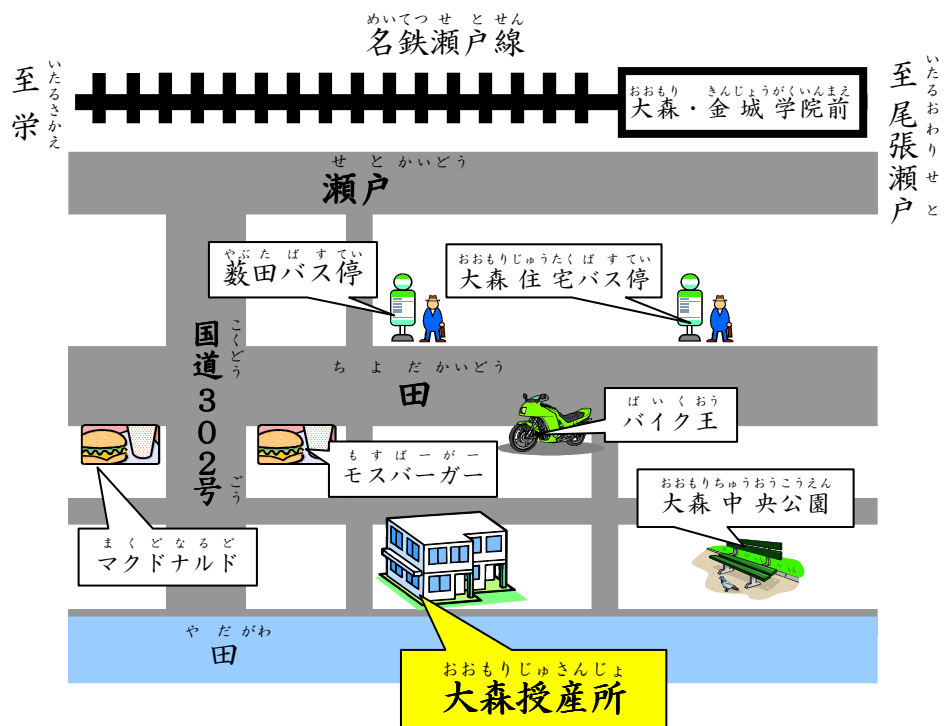
しせつきぼ  
施設規模

しきち 敷地 902.39m<sup>2</sup> たてもの 建物 561.28m<sup>2</sup>

ていいんすう  
定員数

しゅうろういこうしえんじぎょう  
就労移行支援事業 : 15名

しゅうろうけいぞくしえんじぎょう びーがた  
就労継続支援事業 (B型) : 20名



・名鉄瀬戸線「大森・金城学院前駅」より徒歩約15分

・市バス「藪田」又は「大森住宅」より徒歩約5分